

SMOKE DETECTION

INTELLIGENT BRANDVARNING

FÖREBYGG RISKEN FÖR BRANDUTVECKLING

Bränder utgör allvarliga säkerhetsrisker i bostäder, lokaler och andra utrymmen. Och fastighetsägaren bär ansvaret att vidta nödvändiga åtgärder för att förebygga brandrisk. Dock upplever traditionella brandvarnare begränsningar vad gäller central översikt samt kontroll.

Tjänsten **Smoke Detection** säkerställer konstant övervakning av rökbildning, och aviserar omedelbart vid rökdetekktion. Lösningen genererar därtill en samlad vy över aktuella mätvärden samt status och prestanda för brandvarnare i olika utrymmen.

NYCKELFAKTORER

- Kostnadsbesparande
- Skalbar och anpassningsbar
- Skräddarsydd datavisualisering
- Snabb och smidig installation
- Omfattande sensorkompatibilitet

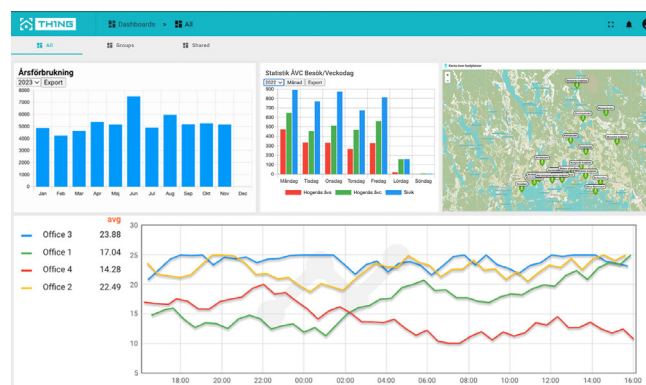
TILLÄMPNINGAR

- **Konstant övervakning** av rökbildning samt status och prestanda för brandvarnaren.
- **Direkta larmaviseringar** vid rökdetekktion.

- **En samlad vy över brandvarnare** i bostäder, förråd, lokaler och andra utrymmen.

PAKETERING OCH INSTALLATION

Tjänsten inkluderar ett intuitivt användargränssnitt som ger användaren möjlighet att avläsa aktuella värden, grafer samt historik för visning av sensordata. Trådlösa batteridrivna sensorer, som innebär en snabb och smidig installation, paketeras utifrån behovsbild.



UNDERLIGGANDE TEKNIK

Lösningen realiseras via IoT Open, som är en IoT-baserad mjukvaruplattform. Plattformen utbyter data med sensorer, givare eller andra dataflöden, vilket möjliggör fjärrövervakning, styrning samt automatisering av verksamheten.